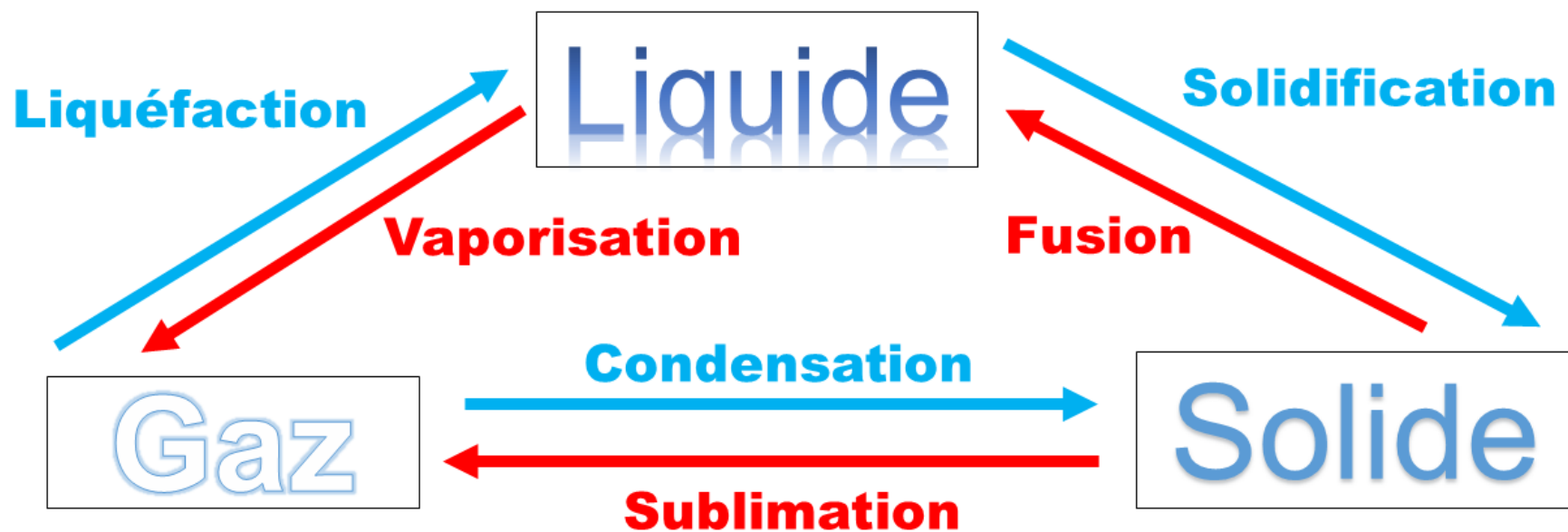


Bilan :

(Corriger votre diagramme afin qu'il soit correct. Il est à connaître par cœur !)

Les changements d'état correspondent au passage d'un état de la matière à un autre.



Les changements d'état en rouge se produisent lorsque l'on chauffe suffisamment une substance.

Les changements d'état en bleu se produisent lorsque l'on refroidit suffisamment une substance.