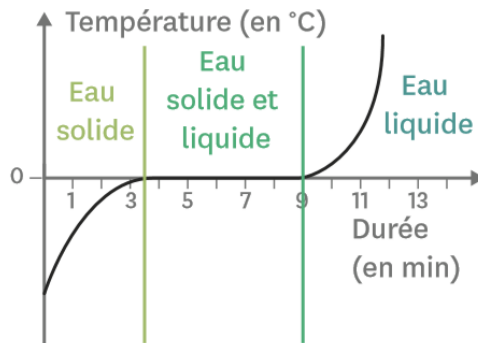


12

Une courbe donne beaucoup d'informations.

■ **COMPÉTENCE** Comprendre et interpréter des tableaux ou des documents graphiques

1.



2. La fusion de l'eau se produit à 0 °C.
3. La fusion débute aux alentours de trois minutes et trente secondes.
4. La fusion est terminée à 9 minutes.
5. La fusion de l'eau dure $9 - 3,5 = 5,5$ minutes soit cinq minutes et trente secondes.

22

Températures de changements d'état.

■ **COMPÉTENCE** Comprendre et interpréter des tableaux ou des documents graphiques

1. Le cyclohexane s'est solidifié pendant la nuit. En effet, sa température de fusion est identique à la température de solidification : 6,5 °C à la pression atmosphérique. Or, il est indiqué que pendant la nuit, la température dans la pièce est descendue à 3 °C.
2. C'est l'éther diéthylique qui se met à bouillir dans le bain-marie : sa température d'ébullition à la pression atmosphérique vaut 35 °C et la température de l'eau du bain-marie est à 40 °C.